

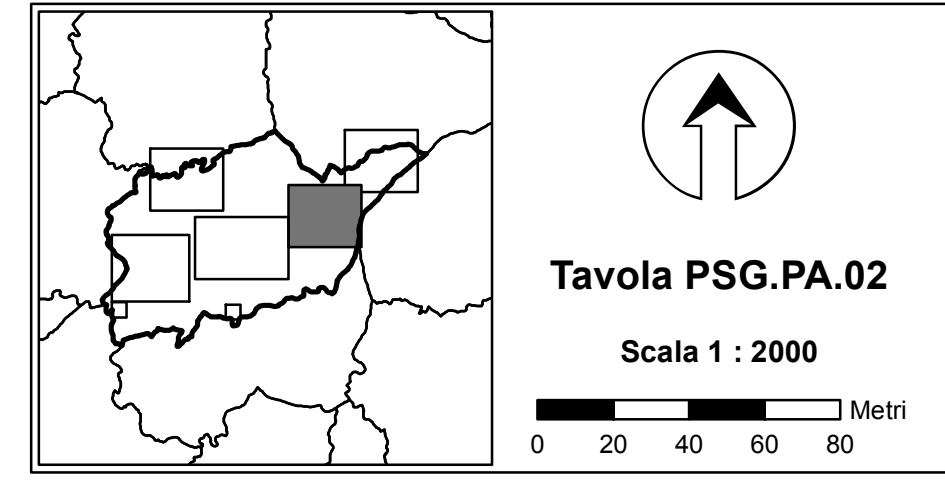


COMUNITA' MONTANA DEI MONTI AZZURRI  
REGIONE MARCHE  
PROVINCIA DI MACERATA

# P.R.G.

in adeguamento al PPAR

AMBITI DI TUTELA DEL P.P.A.R.



Elaborato integrativo in esecuzione della deliberazione del Consiglio Comunale n. 2 del 23 gennaio 2012 in attuazione della deliberazione del Sub Commissario Prefettizio con i poteri della Giunta Provinciale n. 170 del 22 novembre 2010

Il Tecnico incaricato  
**Ing. Primo Mazzaferro**  
Il Sindaco: Il Segretario comunale: Il Tecnico comunale:

## Legenda

- CENTRI EDIFICATI:**
- TESSUTI STORICI (Zona A D.M. 1444/68)**
- A Centri storici e relativi contesti dei maggiori nuclei
  - A1 Area di eccezionale pregio
  - A2 Area di elevato pregio
  - A3 Area di pregio
  - A3 Area di pregio per attrezzature termali
- URBANI E RURALI: TESSUTI TRASFORMATI (Zona B D.M. 1444/68)**
- B1 Area parzialmente edificata, in cui sono previsti limitati aumenti di volume con destinazioni d'uso prevalentemente residenziali
  - B2 Area parzialmente edificata, in cui sono previsti aumenti di volume e nuove costruzioni con destinazioni d'uso prevalentemente residenziali
  - B3 Area parzialmente edificata, in cui sono previsti aumenti di volume e nuove costruzioni con destinazioni d'uso prevalentemente turistico-ricettivo
  - B4 Area parzialmente edificata, in cui sono previsti aumenti di volume e nuove costruzioni con destinazioni d'uso prevalentemente rurali
  - B5 Area parzialmente edificata, in cui sono previsti aumenti di volume e nuove costruzioni con destinazioni d'uso prevalentemente artigianali e produttive
- TESSUTI IN TRASFORMAZIONE:**
- ZONE DI ESPANSIONE RESIDENZIALE (Zona C D.M.1444/68)**
- C3 aree destinate a nuove espansioni residenziali per l'edilizia economica e popolare
- ZONE PER INSEDIAMENTI PRODUTTIVI (Zona D D.M.1444/68)**
- D1 aree di espansione industriale
- ZONE PER ATTREZZATURE ED IMPIANTI D'INTERESSE GENERALE (Zona F D.M.1444/68)**
- F2 piazze, parcheggi e sosta plain air
  - F3 verde pubblico ed impianti sportivi
  - F4 aree attrezzate per il gioco e lo sport di proprietà privata
  - F5 orti e giardini di proprietà privata
- VIABILITA' DI PROGETTO**
- VC viabilità carrabile
- VIABILITA' DI PROGETTO**
- Perimetro area SUAP
  - P Parcheggi pubblici all'interno della zona SUAP
  - VP Verde pubblico all'interno della zona SUAP
  - Area destinata a scopi di Protezione Civile

- SOTTOSISTEMA BOTANICO-VEGETAZIONALE**
- n. 73 (MC) - Torrente Saline (ART. 53 N.T.A. del P.P.A.R.)
  - Boschi (ART.34 N.T.A. del P.P.A.R.) - Tutela Integrate
  - Pascoli (ART.35 N.T.A. del P.P.A.R.) - Tutela Orientata
  - Elementi diffusi del paesaggio agrario (ART.37 N.T.A. del P.P.A.R.)
  - Tutela II
  - Tutela III
  - Area "BA" di eccezionale valore

- SOTTOSISTEMA STORICO-CULTURALE**
- Edifici e Manufatti storici (ART.40 N.T.A. del P.P.A.R.)
  - 1...n - Manufatti ed aree di pertinenza rurali. Ambito provvisorio di tutela
  - A...Z - Beni storico culturali. Ambito provvisorio di tutela
  - Percorsi storici

- SOTTOSISTEMA TERRITORIALE GENERALE**
- AREE DI ALTA PERCETTIVITA' VISIVA**
- Strade panoramiche (ART.43 N.T.A. del P.P.A.R.) - Ambito di tutela
  - Ambiti annessi alle infrastrutture a maggiore intensità di traffico - Area V (ART.23 N.T.A. del P.P.A.R.)

- SOTTOSISTEMA GEOLOGICO, GEOMORFOLOGICO ED IDROGEOLOGICO**
- Corsi d'acqua (ART.29 N.T.A. del P.P.A.R.)**
- Ambito di tutela provvisorio
  - Ambito di tutela permanente
- Crinalli (ART.30 N.T.A. del P.P.A.R.)**
- Crinale di I classe
  - Crinale di II classe (Ambito di tutela permanente 7m)
  - Crinale di III classe (Ambito di tutela permanente 3m)
  - Ambito di tutela provvisorio
  - Ambito di tutela provvisorio (crinale altamente compromesso)
  - Ambito di tutela permanente
  - Ambito di tutela permanente (crinale altamente compromesso)
- Versanti (ART.31 N.T.A. del P.P.A.R.)**
- Ambito di tutela permanente

- SOTTOSISTEMI TEMATICI (ARTT. 6-9 N.T.A. del P.P.A.R.)**
- Area GC di qualità diffusa
  - Limite fascia Pedepenninica - Subappenninica
  - Aree esenti

