



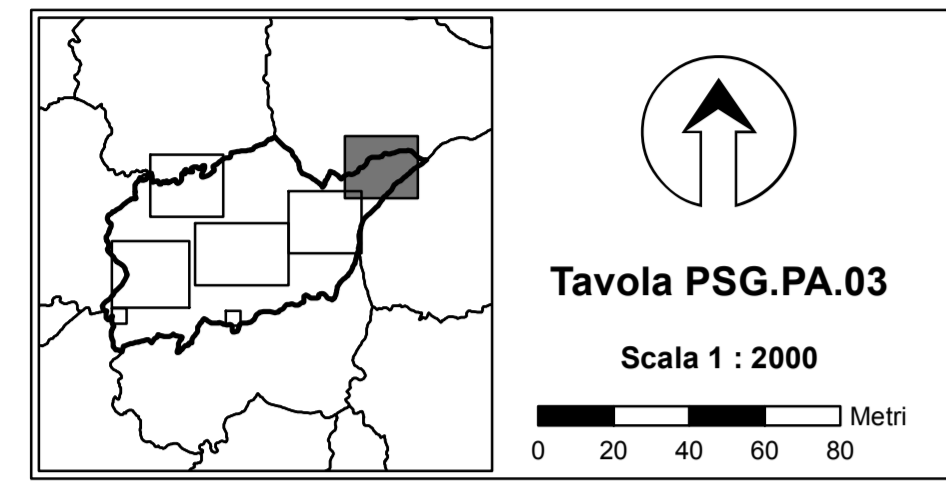
**COMUNE DI PENNA SAN GIOVANNI**  
Provincia di Macerata

COMUNITA' MONTANA DEI MONTI AZZURRI  
REGIONE MARCHE  
PROVINCIA DI MACERATA

# P.R.G.

in adeguamento al PPAR

## AMBITI DI TUTELA DEL P.P.A.R.



Elaborato integrativo in esecuzione della deliberazione del Consiglio Comunale n. 2 del 23 gennaio 2012 in attuazione della deliberazione del Sub Commissario Prefettizio con i poteri della Giunta Provinciale n. 170 del 22 novembre 2010

Il Tecnico incaricato  
**Ing. Primo Mazzaferro**

Il Sindaco: \_\_\_\_\_ Il Segretario comunale: \_\_\_\_\_ Il Tecnico comunale: \_\_\_\_\_

### Legenda

- CENTRI EDIFICATI:**
- TESSUTI STORICI (Zona A D.M. 1444/68)**
- A Centri storici e relativi contesti dei maggiori nuclei
  - A1 Area di eccezionale pregio
  - A2 Area di elevato pregio
  - A3 Area di pregio
  - A3 Area di pregio per attrezzature termali
- URBANI E RURALI: TESSUTI TRASFORMATI (Zona B D.M. 1444/68)**
- B1 Aree parzialmente edificate, in cui sono previsti limitati aumenti di volume con destinazioni d'uso prevalentemente residenziali
  - B2 Aree parzialmente edificate, in cui sono previsti aumenti di volume e nuove costruzioni con destinazioni d'uso prevalentemente residenziali
  - B3 Aree parzialmente edificate, in cui sono previsti aumenti di volume e nuove costruzioni con destinazioni d'uso prevalentemente turistico-ricettivo
  - B4 Aree parzialmente edificate, in cui sono previsti aumenti di volume e nuove costruzioni con destinazioni d'uso prevalentemente rurali
  - B5 Aree parzialmente edificate, in cui sono previsti aumenti di volume e nuove costruzioni con destinazioni d'uso prevalentemente artigianali e produttive
- TESSUTI IN TRASFORMAZIONE:**
- ZONE DI ESPANSIONE RESIDENZIALE (Zona C D.M.1444/68)**
- C3 aree destinate a nuove espansioni residenziali per l'edilizia economica e popolare
- ZONE PER INSEDIAMENTI PRODUTTIVI (Zona D D.M.1444/68)**
- D1 aree di espansione industriale
- ZONE PER ATTREZZATURE ED IMPIANTI D'INTERESSE GENERALE (Zona F D.M.1444/68)**
- F2 piazze, parcheggi e sosta plain air
  - F3 verde pubblico ed impianti sportivi
  - F4 aree attrezzate per il gioco e lo sport di proprietà privata
  - F5 orti e giardini di proprietà privata
- AREE AGRICOLE E PASSEGGIO VEGETALE**
- R1 fascia di rispetto stradale
  - R2 area di rispetto cimiteriale
- VIABILITA' DI PROGETTO**
- VC viabilità carrabile
- PERIMETRO AREA SUAP**
- P Parcheggi pubblici all'interno della zona SUAP
  - VP Verde pubblico all'interno della zona SUAP
- AREA DESTINATA A SCOPPI DI PROTEZIONE CIVILE**

- SOTTOSISTEMA BOTANICO-VEGETAZIONALE**
- n. 73 (MC) - Torrente Saline (ART. 33 N.T.A. del P.P.A.R.)
  - Boschi (ART.34 N.T.A. del P.P.A.R.) - Tutela Integrate
  - Pascoli (ART.35 N.T.A. del P.P.A.R.) - Tutela Orientata
- Elementi diffusi del paesaggio agrario (ART.37 N.T.A. del P.P.A.R.)**
- Tutela II
  - Tutela III
- Aree "BA" di eccezionale valore**
- SOTTOSISTEMA STORICO-CULTURALE**
- Edifici e Manufatti storici (ART.40 N.T.A. del P.P.A.R.)**
- 1..n - Manufatti ed aree di pertinenza rurali. Ambito provvisorio di tutela
  - A..Z - Beni storico culturali. Ambito provvisorio di tutela
- Percorsi storici**
- SOTTOSISTEMA TERRITORIALE GENERALE**
- AREE DI ALTA PERCETTIVITA' VISIVA**
- Ambiti annessi alle infrastrutture a maggiore intensità di traffico - Area V (ART.23 N.T.A. del P.P.A.R.)
- SOTTOSISTEMA GEOLOGICO, GEOMORFOLOGICO ED IDROGEOLOGICO**
- Corsi d'acqua (ART.29 N.T.A. del P.P.A.R.)**
- Ambito di tutela provvisorio
  - Ambito di tutela permanente
- Crinali (ART.30 N.T.A. del P.P.A.R.)**
- Crinale di I classe
  - Crinale di II classe (Ambito di tutela permanente 7m)
  - Crinale di III classe (Ambito di tutela permanente 3m)
- Ambito di tutela provvisorio**
- Ambito di tutela provvisorio (crinale altamente compromesso)
  - Ambito di tutela permanente
  - Ambito di tutela permanente (crinale altamente compromesso)
- Versanti (ART.31 N.T.A. del P.P.A.R.)**
- Ambito di tutela permanente

Tavola compresa interamente all'interno della fascia Subappenninica

Area esenti

