

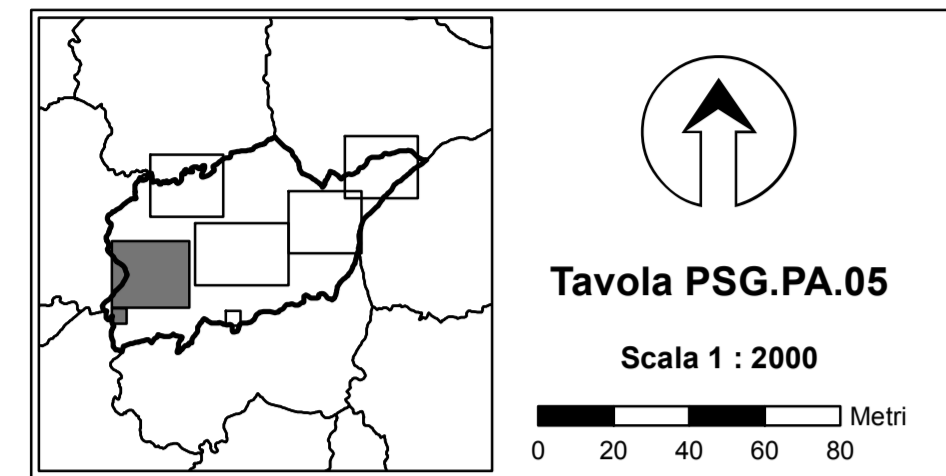


COMUNITA' MONTANA DEI MONTI AZZURRI  
REGIONE MARCHE PROVINCIA DI MACERATA

# P.R.G.

in adeguamento al PPAR

AMBITI DI TUTELA DEL P.P.A.R.



Elaborato integrativo in esecuzione della deliberazione del Consiglio Comunale n. 2 del 23 gennaio 2012 in attuazione della deliberazione del Sub Commissario Prefettizio con i poteri della Giunta Provinciale n. 170 del 22 novembre 2010

Il Tecnico incaricato  
Ing. Primo Mazzaferro

Il Sindaco: Il Segretario comunale: Il Tecnico comunale:

## Legenda

### CENTRI EDIFICATI:

TESSUTI STORICI (Zone A D.M. 1444/68)

- A Centri storici e relativi contesti dei maggiori nuclei
- A1 Area di eccezionale pregio
- A2 Area di elevato pregio
- A3 Area di pregio
- A3A Area di pregio per attrezzature termali

URBANI E RURALI: TESSUTI TRASFORMATI (Zone B D.M. 1444/68)

- B1 Area parzialmente edificata, in cui sono previsti limitati aumenti di volume con destinazioni d'uso prevalentemente residenziali
- B2 Area parzialmente edificata, in cui sono previsti aumenti di volume e nuove costruzioni con destinazioni d'uso prevalentemente residenziali
- B3 Area parzialmente edificata, in cui sono previsti aumenti di volume e nuove costruzioni con destinazioni d'uso prevalentemente turistico-ricettivo
- B4 Area parzialmente edificata, in cui sono previsti aumenti di volume e nuove costruzioni con destinazioni d'uso prevalentemente rurali
- B5 Area parzialmente edificata, in cui sono previsti aumenti di volume e nuove costruzioni con destinazioni d'uso prevalentemente artigianali e produttive

TESSUTI IN TRASFORMAZIONE:

ZONE DI ESPANSIONE RESIDENZIALE (Zone C D.M.1444/68)

- C3 aree destinate a nuove espansioni residenziali per l'edilizia economica e popolare

ZONE PER INSEDIAMENTI PRODUTTIVI (Zone D D.M.1444/68)

- D1 aree di espansione industriale

ZONE PER ATTREZZATURE ED IMPIANTI D'INTERESSE GENERALE (Zone F D.M.1444/68)

- F2 piazze, parcheggi e sosta plain air
- F3 verde pubblico ed impianti sportivi
- F4 aree attrezzate per il gioco e lo sport di proprietà privata
- F5 orti e giardini di proprietà privata

Aree agricole e paesaggio vegetale

R1 fascia di rispetto stradale

R2 area di rispetto cimiteriale

VIABILITA' DI PROGETTO

VC viabilità carrabile

Perimetro area SUAP

P Parcheggi pubblici all'interno della zona SUAP

VP Verde pubblico all'interno della zona SUAP

Area destinata a scopi di Protezione Civile

### SOTTOSISTEMA BOTANICO-VEGETAZIONALE

Boschi (ART.34 N.T.A. del P.P.A.R.) - Tutela Integrale

Pascoli (ART.35 N.T.A. del P.P.A.R.) - Tutela Orientata

Elementi diffusi del paesaggio agrario (ART.37 N.T.A. del P.P.A.R.)

Tutela II

Tutela III

Aree "BC" di qualità diffusa

### SOTTOSISTEMA STORICO-CULTURALE

Centri e Nuclei storici (ART.40 N.T.A. del P.P.A.R.)

Tutela I

Tutela II

Ambito di riduzione della Tutela II

Edifici e Manufatti storici (ART.40 N.T.A. del P.P.A.R.)

1...n - Manufatti ed aree di pertinenza rurali. Ambito provvisorio di tutela

A...Z - Beni storico culturali. Ambito provvisorio di tutela

Percorsi storici

### SOTTOSISTEMA TERRITORIALE GENERALE

AREE DI ALTA PERCETTIVITA' VISIVA

Strade panoramiche (ART.43 N.T.A. del P.P.A.R.) - Ambito di tutela

### SOTTOSISTEMA GEOLOGICO,GEOMORFOLOGICO ED IDROGEOLOGICO

Corsi d'acqua (ART.29 N.T.A. del P.P.A.R.)

Ambito di tutela provvisorio

Ambito di tutela permanente

Crinali (ART.30 N.T.A. del P.P.A.R.)

Crinale di I classe

Crinale di II classe (Ambito di tutela permanente 7m)

Crinale di III classe (Ambito di tutela permanente 3m)

Ambito di tutela provvisorio

Ambito di tutela provvisorio (crinale altamente compromesso)

Ambito di tutela permanente

Ambito di tutela permanente (crinale altamente compromesso)

Versanti (ART.31 N.T.A. del P.P.A.R.)

Ambito di tutela permanente

### SOTTOSISTEMI TEMATICI (ARTT. 6-9 N.T.A. del P.P.A.R.)

Aree GC di qualità diffusa

Tavola compresa interamente all'interno della fascia Pedepenninica

Aree esenti

