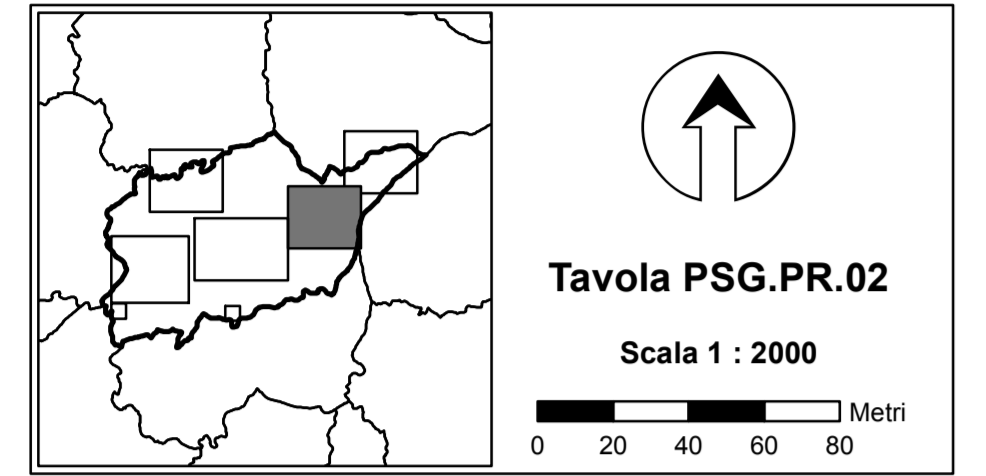


P.R.G.

in adeguamento al PPAR

PROGETTO DEFINITIVO - AMBITI DI TUTELA



Elaborato integrativo in esecuzione della deliberazione del Consiglio Comunale n. 2 del 23 gennaio 2012 in attuazione della deliberazione del Sub Commissario Prefettico con i poteri della Giunta Provinciale n. 170 del 22 novembre 2010

Il Tecnico incaricato
Ing. Primo Mazzaferro

Il Sindaco: Il Segretario comunale: Il Tecnico comunale:

Legenda

- CENTRI EDIFICATI:**
- TESSUTI STORICI (Zona A D.M. 1444/68)**
- A Centri storici e relativi contesti dei maggiori nuclei
 - A1 Area di eccezionale pregio
 - A2 Area di elevato pregio
 - A3 Area di pregio
 - A3 Area di pregio per attrezzature termali
- URBANI E RURALI: TESSUTI TRASFORMATI (Zona B D.M. 1444/68)**
- B1 Area parzialmente edificata, in cui sono previsti limitati aumenti di volume con destinazioni d'uso prevalentemente residenziali
 - B2 Area parzialmente edificata, in cui sono previsti aumenti di volume e nuove costruzioni con destinazioni d'uso prevalentemente residenziali
 - B3 Area parzialmente edificata, in cui sono previsti aumenti di volume e nuove costruzioni con destinazioni d'uso prevalentemente turistico-ricettive
 - B4 Area parzialmente edificata, in cui sono previsti aumenti di volume e nuove costruzioni con destinazioni d'uso prevalentemente rurali
 - B5 Area parzialmente edificata, in cui sono previsti aumenti di volume e nuove costruzioni con destinazioni d'uso prevalentemente artigianali e produttive
- TESSUTI IN TRASFORMAZIONE:**
- ZONE DI ESPANSIONE RESIDENZIALE (Zona C D.M. 1444/68)**
- C3 aree destinate a nuove espansioni residenziali per l'edilizia economica e popolare
- ZONE PER INSEDIAMENTI PRODUTTIVI (Zona D D.M. 1444/68)**
- D1 area di espansione industriale
- ZONE PER ATTREZZATURE ED IMPIANTI D'INTERESSE GENERALE (Zona F D.M. 1444/68)**
- F2 piazze, parcheggi e scote plain air
 - F3 verde pubblico ed impianti sportivi
 - F4 aree attrezzate per il gioco e lo sport di proprietà privata
 - F5 orti e giardini di proprietà privata
- AREE AGRICOLE E PASSEGGIO VEGETALE**
- R1 fascia di rispetto stradale
 - R2 area di rispetto cimiteriale
- VIABILITA' DI PROGETTO**
- VC viabilità carrabile
- PERIMETRO AREA SUAP**
- P Parcheggi pubblici all'interno della zona SUAP
 - VP Verde pubblico all'interno della zona SUAP
- Area destinata a scopi di Protezione Civile**

- SOTTOSISTEMA BOTANICO-VEGETAZIONALE**
- Area Fioristica n. 73 (MC) - Torrente Saline (T81 ART. 23 N.T.A. del P.R.G.)
 - Boschi (T82 ART. 23 N.T.A. del P.R.G.) - Tutela integrale
 - Pascoli (T83 ART. 23 N.T.A. del P.R.G.) - Tutela orientata
 - Elementi diffusi del paesaggio agrario (T84 ART. 23 N.T.A. del P.R.G.) - Tutela specifica
- SOTTOSISTEMI TEMATICI**
- Area "BA" di eccezionale valore
- SOTTOSISTEMA GEOLOGICO, GEOMORFOLOGICO ED IDROGEOLOGICO**
- Corsi d'acqua (T02 ART. 23 N.T.A. del P.R.G.)**
- Ambito di tutela
 - Sorgenti - Ambito di tutela
- Crinali (T03 ART. 23 N.T.A. del P.R.G.)**
- Crinale di I classe
 - Crinale di II classe
 - Crinale di III classe
- Ambito di tutela**
- Versanti (T04 ART. 23 N.T.A. del P.R.G.)**
- Ambito di tutela
- SOTTOSISTEMI TEMATICI**
- Area GC di qualità diffusa
- Fascia Pedepenninica - Subappenninica**

- SOTTOSISTEMA STORICO-CULTURALE**
- Edifici e Manufatti storici (T53 ART. 23 N.T.A. del P.R.G.)**
- 1...n Manufatti rurali di pregio - Ambito di tutela
 - A...Z Beni storici culturali - Ambito di tutela
 - B) Chiesa del Beato Giovanni a Guerci
- Percorsi storici**
- SOTTOSISTEMA TERRITORIALE GENERALE**
- AREE DI ALTA PERCETTIVITA' VISIVA**
- Strade panoramiche (T54 ART. 23 N.T.A. del P.R.G.) - Ambito di tutela
 - Ambiti annessi alle infrastrutture a maggiore intensità di traffico - Aree V

