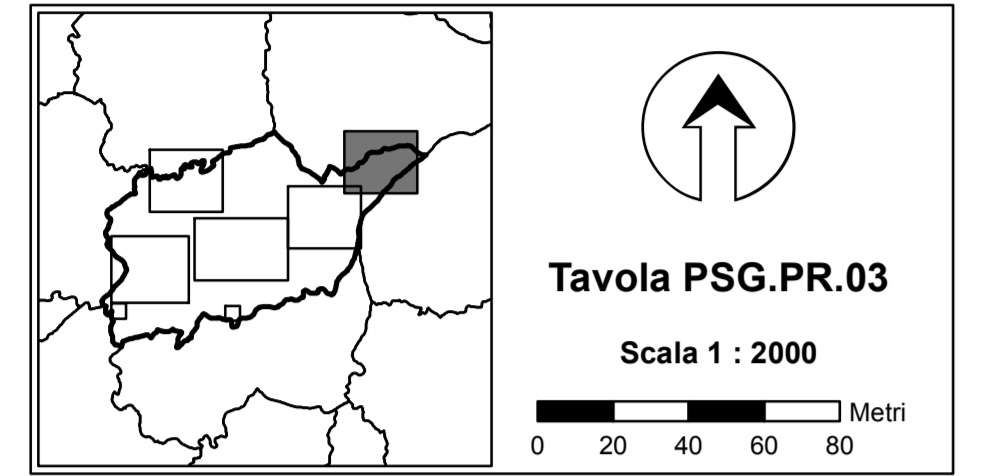


P.R.G.

in adeguamento al PPAR

PROGETTO DEFINITIVO - AMBITI DI TUTELA



Elaborato integrativo in esecuzione della deliberazione del Consiglio Comunale n. 2 del 23 gennaio 2012 in attuazione della deliberazione del Sub Commissario Prefettizio con i poteri della Giunta Provinciale n. 179 del 22 novembre 2010

Il Tecnico incaricato
Ing. Primo Mazzaferro

Il Sindaco: _____ Il Segretario comunale: _____ Il Tecnico comunale: _____

Legenda

- CENTRI EDIFICATI:**
- TESSUTI STORICI (Zone A D.M. 1444/68)**
- A Centri storici e relativi contesti dei maggiori nuclei
 - A1 Area di eccezionale pregio
 - A2 Area di elevato pregio
 - A3 Area di pregio
 - A3 Area di pregio per attrezzature termali
- URBANI E RURALI: TESSUTI TRASFORMATI (Zone B D.M. 1444/68)**
- B1 Area parzialmente edificata, in cui sono previsti limitati aumenti di volume con destinazioni d'uso prevalentemente residenziali
 - B2 Area parzialmente edificata, in cui sono previsti aumenti di volume e nuove costruzioni con destinazioni d'uso prevalentemente residenziali
 - B3 Area parzialmente edificata, in cui sono previsti aumenti di volume e nuove costruzioni con destinazioni d'uso prevalentemente turistico-ricettive
 - B4 Area parzialmente edificata, in cui sono previsti aumenti di volume e nuove costruzioni con destinazioni d'uso prevalentemente rurali
 - B5 Area parzialmente edificata, in cui sono previsti aumenti di volume e nuove costruzioni con destinazioni d'uso prevalentemente artigianali e produttive
- TESSUTI IN TRASFORMAZIONE:**
- ZONE DI ESPANSIONE RESIDENZIALE (Zone C D.M. 1444/68)**
- C3 aree destinate a nuove espansioni residenziali per l'edilizia economica e popolare
- ZONE PER INSEDIAMENTI PRODUTTIVI (Zone D D.M. 1444/68)**
- D1 area di espansione industriale
- ZONE PER ATTREZZATURE ED IMPIANTI D'INTERESSE GENERALE (Zone F D.M. 1444/68)**
- F2 piazze, parcheggi e scote plain air
 - F3 verde pubblico ed impianti sportivi
 - F4 aree attrezzate per il gioco e lo sport di proprietà privata
 - F5 orti e giardini di proprietà privata
- AREE AGRICOLE E PASSAGGIO VEGETALE**
- R1 fascia di rispetto stradale
 - R2 area di rispetto cimiteriale
- VIABILITA' DI PROGETTO**
- VC viabilità carrabile
- PERIMETRO AREA SUAP**
- P Parcheggi pubblici all'interno della zona SUAP
 - VP Verde pubblico all'interno della zona SUAP
- AREA DESTINATA A SCOPPI DI PROTEZIONE CIVILE**

- SOTTOSISTEMA BOTANICO-VEGETAZIONALE**
- Area Floristica n. 73 (MC) - Torre Saline (T81 ART. 23 N.T.A. del P.R.G.)
 - Boschi (TB2 ART. 23 N.T.A. del P.R.G.) - Tutela integrale
 - Pascoli (TB3 ART. 23 N.T.A. del P.R.G.) - Tutela orientata
 - Elementi diffusi del paesaggio agrario (TB4 ART. 23 N.T.A. del P.R.G.) - Tutela specifica
- SOTTOSISTEMI TEMATICI**
- Aree "BA" di eccezionale valore
- SOTTOSISTEMA GEOLOGICO, GEOMORFOLOGICO ED IDROGEOLOGICO**
- Corri d'acqua (TG2 ART. 23 N.T.A. del P.R.G.)**
- Ambito di tutela
 - Sorgenti - Ambito di tutela
- Crinali (TG3 ART. 23 N.T.A. del P.R.G.)**
- Crinale di I classe
 - Crinale di II classe
 - Crinale di III classe
 - Ambito di tutela
- Versanti (TG4 ART. 23 N.T.A. del P.R.G.)**
- Ambito di tutela
- Tavola compresa interamente all'interno della fascia Subappenninica**
- SOTTOSISTEMA STORICO-CULTURALE**
- Edifici e Manufatti storici (TS3 ART. 23 N.T.A. del P.R.G.)**
- 1...n Manufatti rurali di pregio - Ambito di tutela
 - A...Z Beni storico-culturali - Ambito di tutela
 - O Cimiteri in località Aiello
- Percorsi storici**
- SOTTOSISTEMA TERRITORIALE GENERALE**
- AREE DI ALTA PERCETTIVITA' VISIVA**
- Ambiti annessi alle infrastrutture a maggiore intensità di traffico - Area V

