

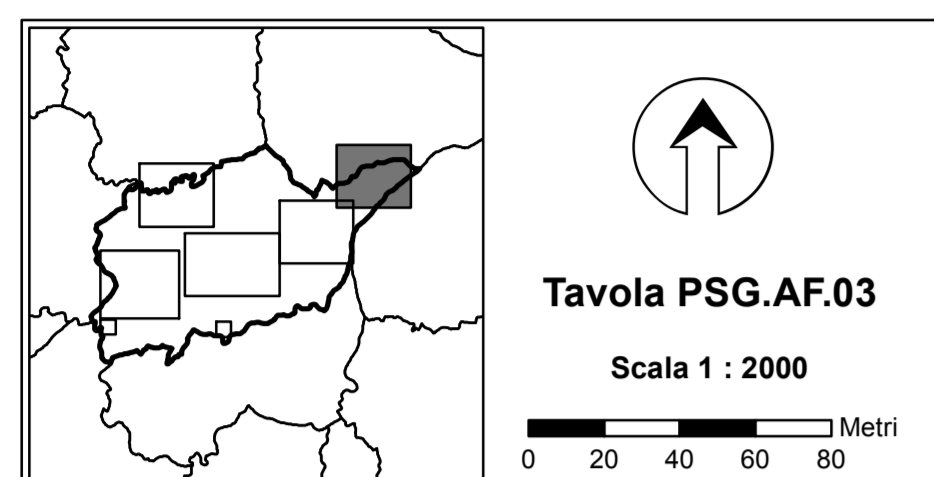


COMUNITA' MONTANA DEI MONTI AZZURRI
REGIONE MARCHE PROVINCIA DI MACERATA

P.R.G.

in adeguamento al PPAR

AREE CONTEGGIATE A STANDARD



Elaborato integrativo in esecuzione della deliberazione del Consiglio Comunale n. 2 del 23 gennaio 2012 in attuazione della deliberazione del Sub Commissario Prefettizio con i poteri della Giunta Provinciale n. 170 del 22 novembre 2010



Il Tecnico incaricato
Ing. Primo Mazzaferro

Il Sindaco: Il Segretario comunale: Il Tecnico comunale:

Legenda

TESSUTI IN TRASFORMAZIONE:

ZONE PER ATTREZZATURE ED IMPIANTI D'INTERESSE GENERALE (Zone F D.M.1444/68)

F2 piazze, parcheggi e sosta plain air
F3 verde pubblico ed impianti sportivi

P Parcheggi pubblici all'interno della zona SUAP

VP Verde pubblico all'interno della zona SUAP

(N) Numero di riferimento area



AIELLO