

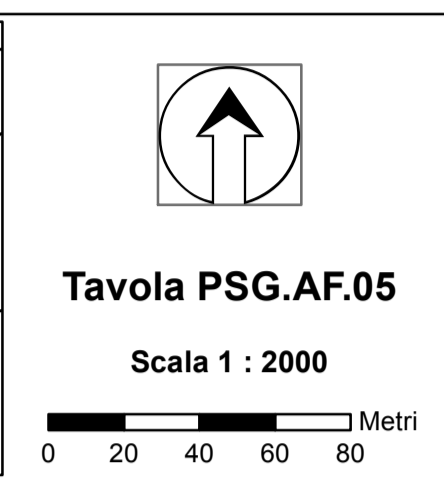
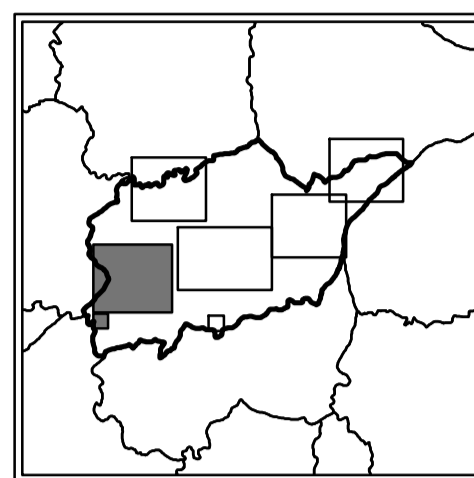


COMUNITA' MONTANA DEI MONTI AZZURRI
REGIONE MARCHE PROVINCIA DI MACERATA

P.R.G.

in adeguamento al PPAR

AREE CONTEGGIATE A STANDARD



Elaborato integrativo in esecuzione della deliberazione del Consiglio Comunale n. 2 del 23 gennaio 2012 in attuazione della deliberazione del Sub Commissario Prefettizio con i poteri della Giunta Provinciale n. 170 del 22 novembre 2010

Il Tecnico incaricato
Ing. Primo Mazzaferro

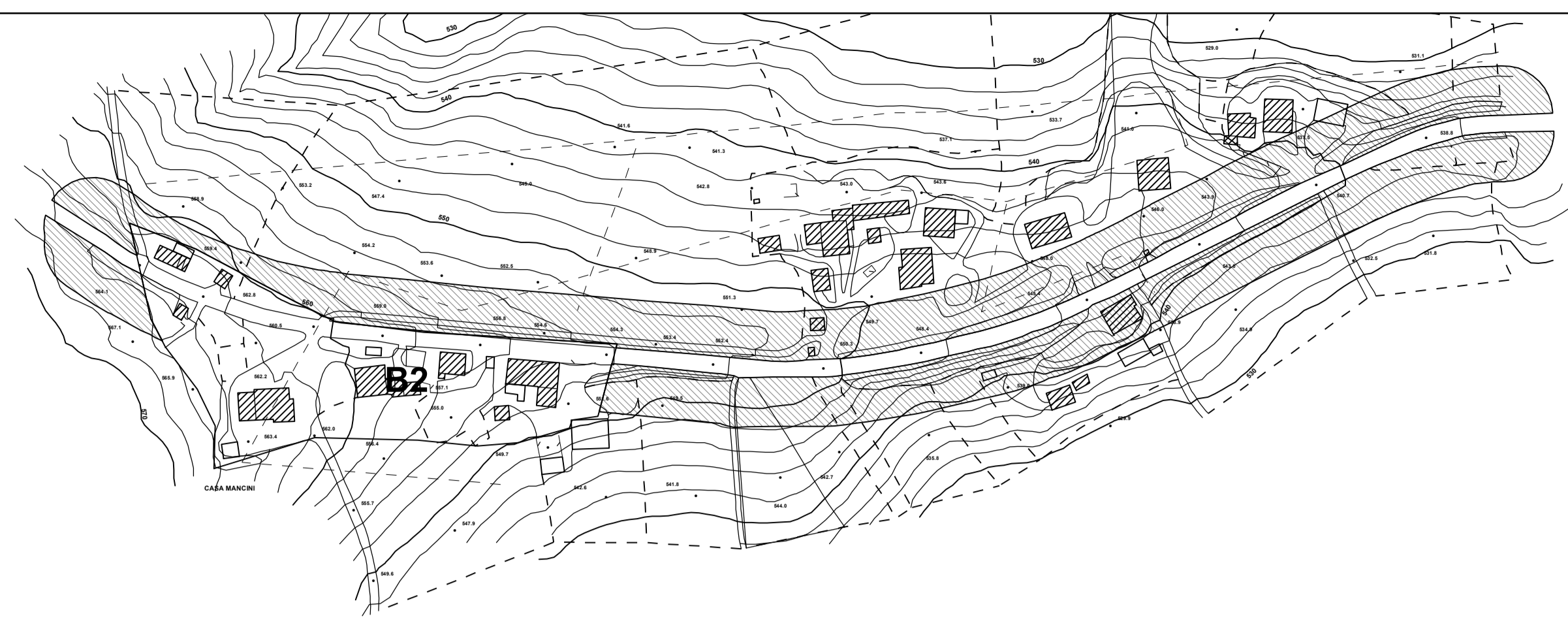
Il Sindaco: Il Segretario comunale: Il Tecnico comunale:

Legenda

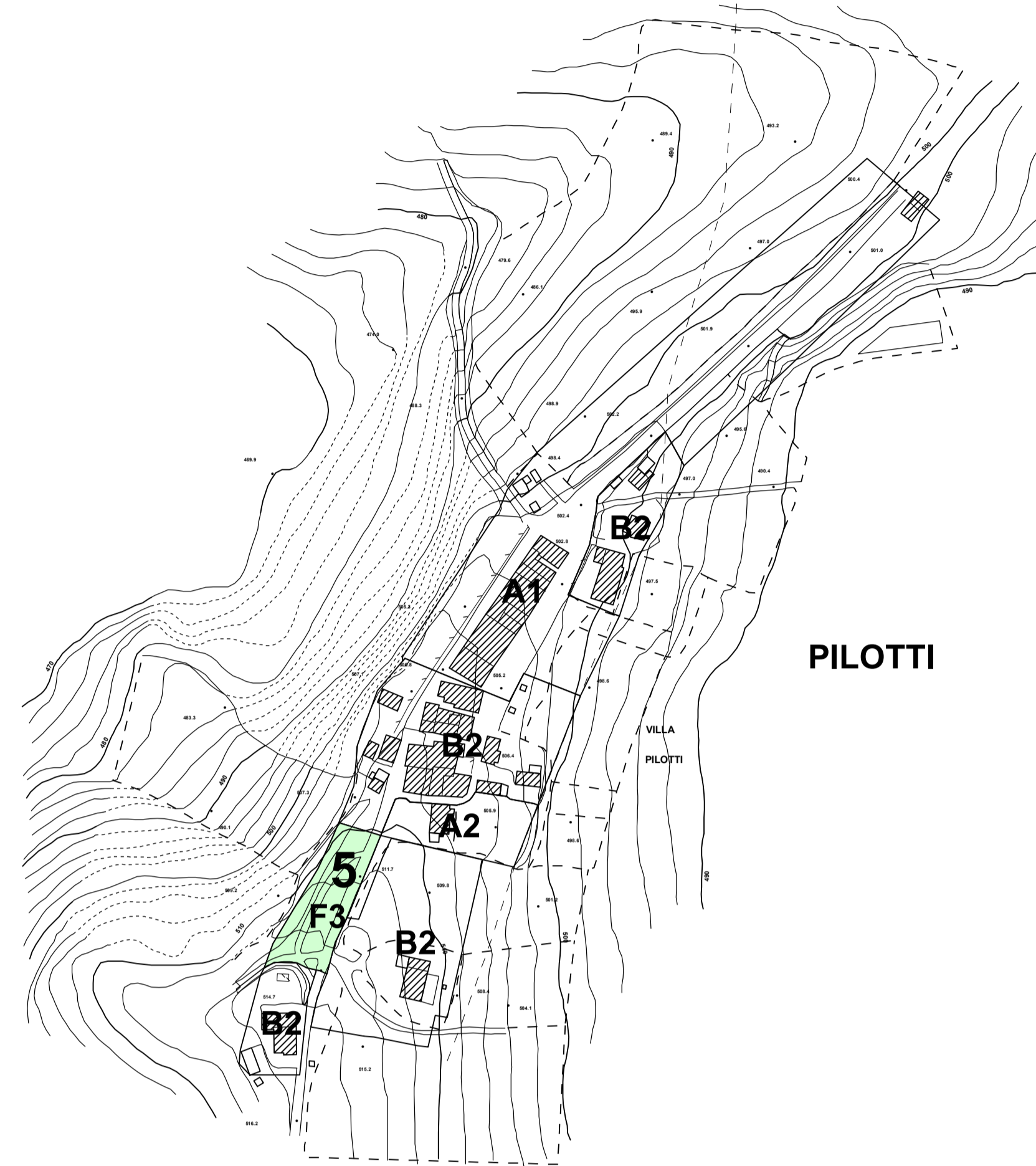
TESSUTI IN TRASFORMAZIONE:
ZONE PER ATTREZZATURE ED IMPIANTI D'INTERESSE GENERALE (Zona F.D.M.1444/68)

- F2 piazza, parcheggi e sosta piani air
- F3 verde pubblico ed impianti sportivi
- P Parcheggi pubblici all'interno della zona SUAP
- VP Verde pubblico all'interno della zona SUAP

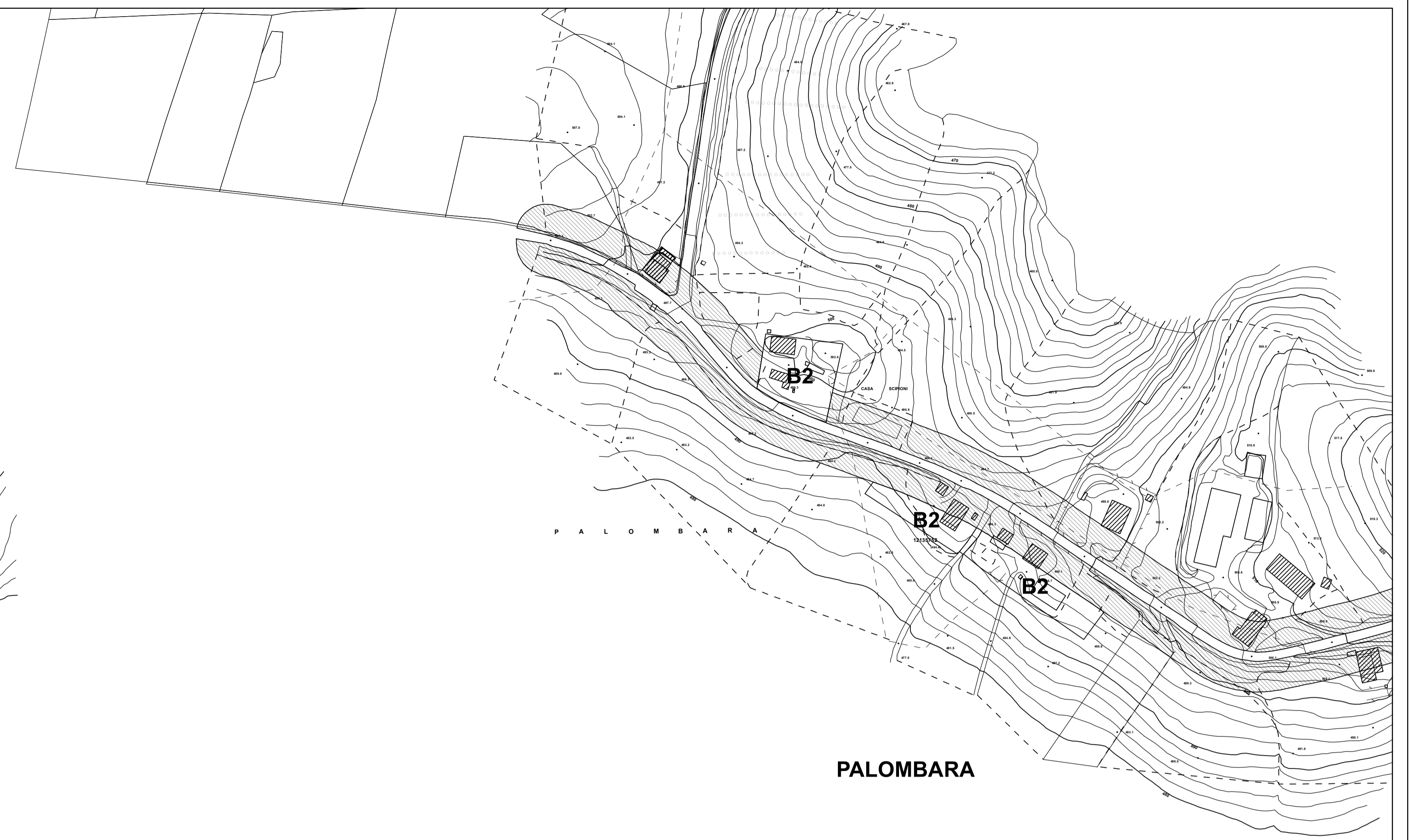
(N) Numero di riferimento area



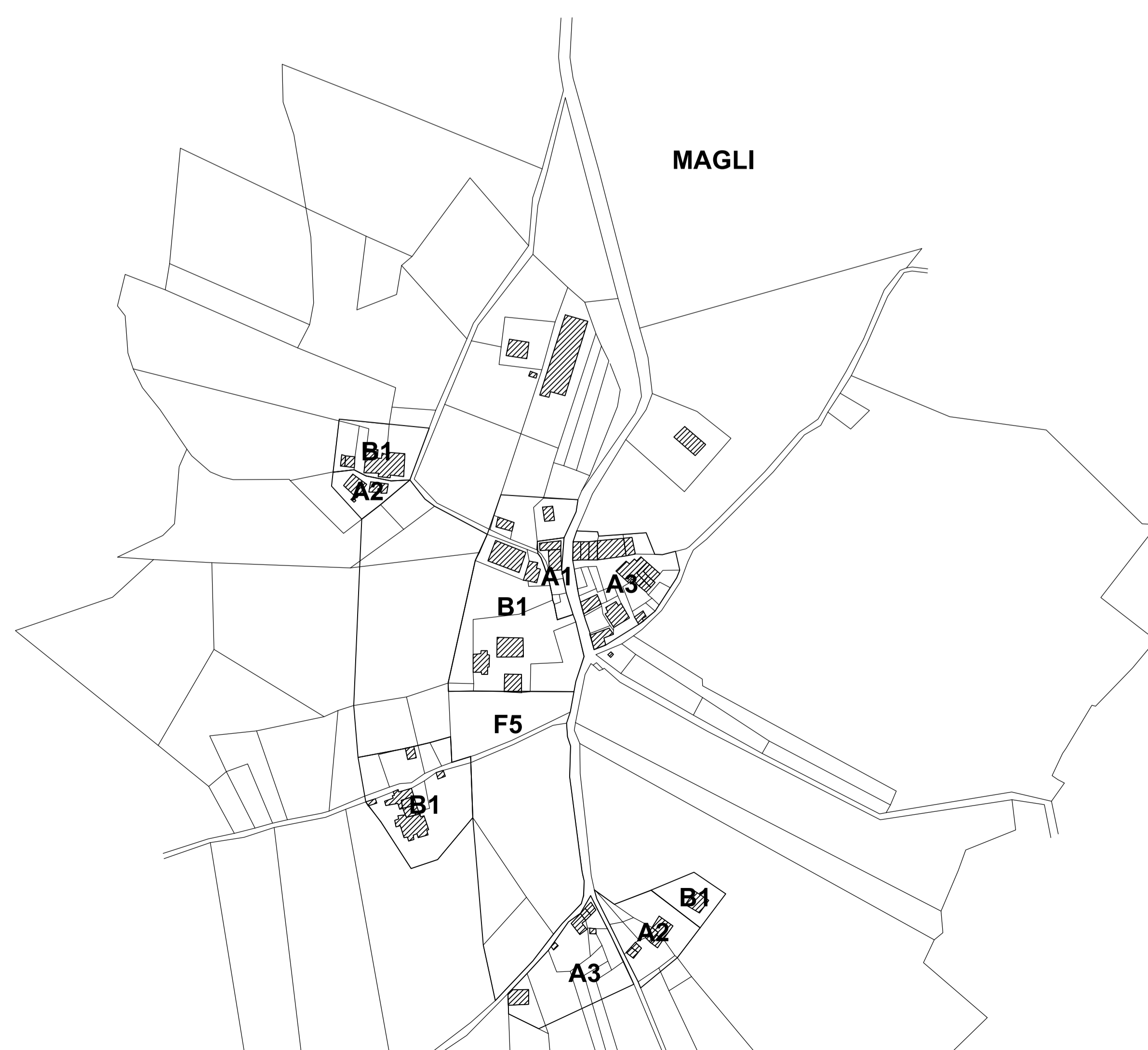
MORRONE



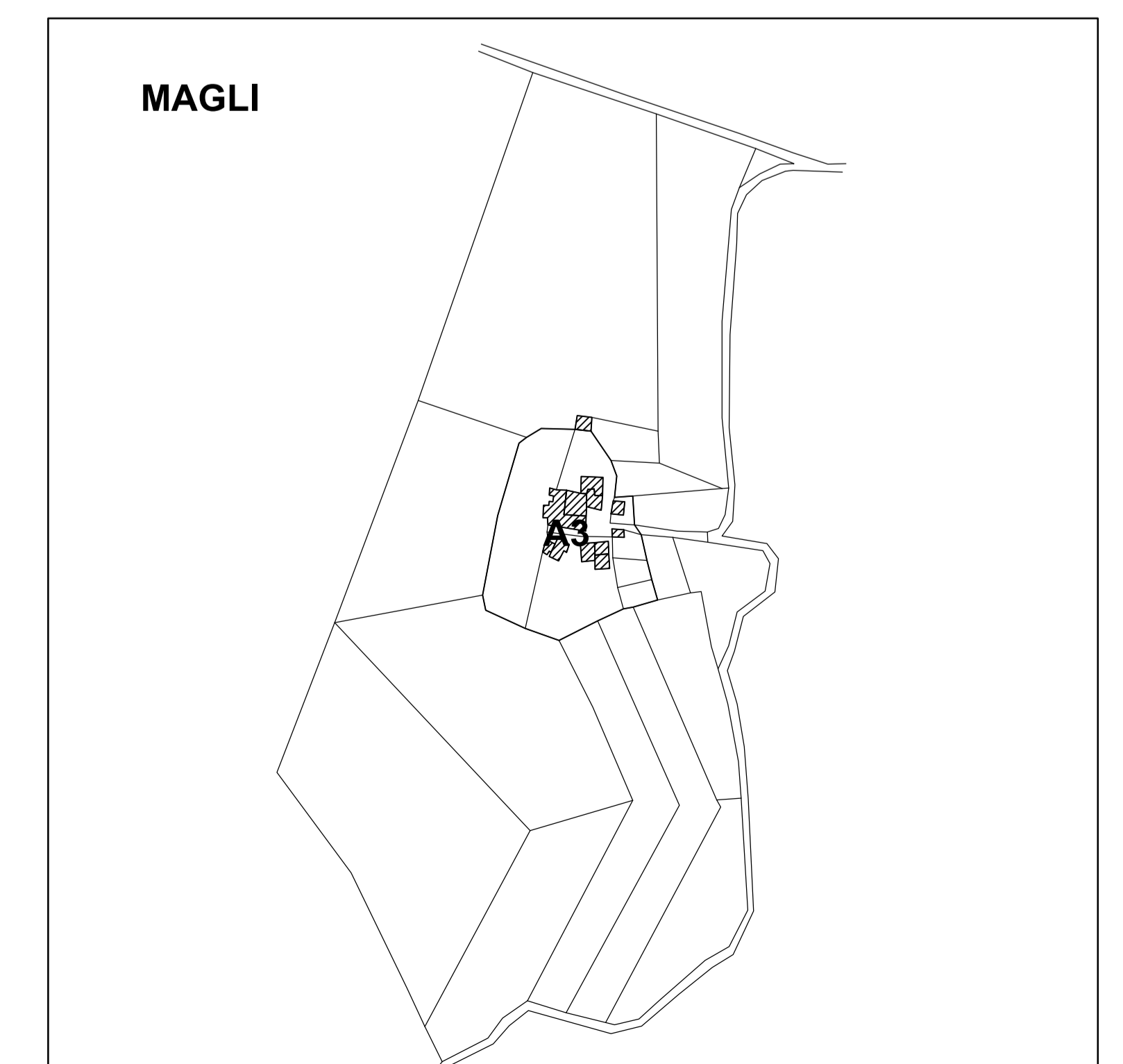
PILOTTI



PALOMBARA



MAGLI



MAGLI