

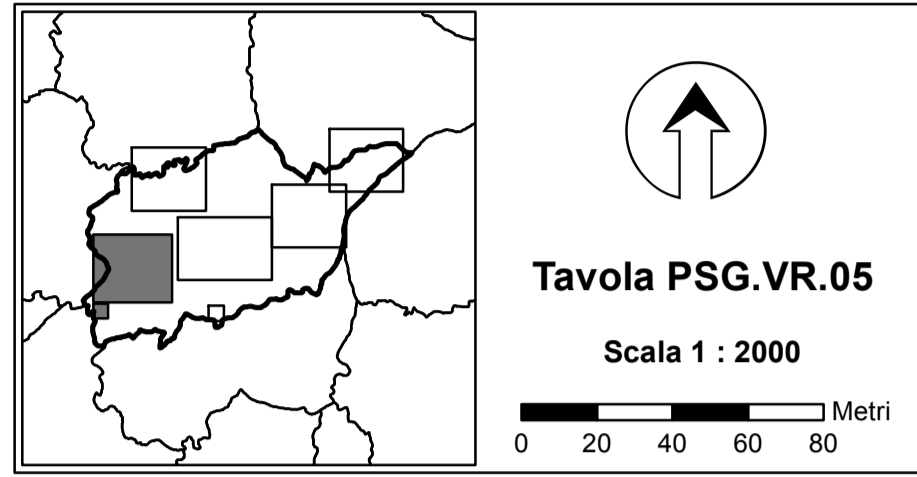


COMUNITA' MONTANA DEI MONTI AZZURRI
REGIONE MARCHE PROVINCIA DI MACERATA

P.R.G.

in adeguamento al PPAR

VERIFICA ZONE B



Elaborato integrativo in esecuzione della deliberazione del Consiglio Comunale n. 2 del 23 gennaio 2012 in attuazione della deliberazione del Sub-Commissario Prefettizio con i poteri della Giunta Provinciale n. 170 del 22 novembre 2010

Il Tecnico incaricato
Ing. Primo Mazzaferro

Il Sindaco: Il Segretario comunale: Il Tecnico comunale:

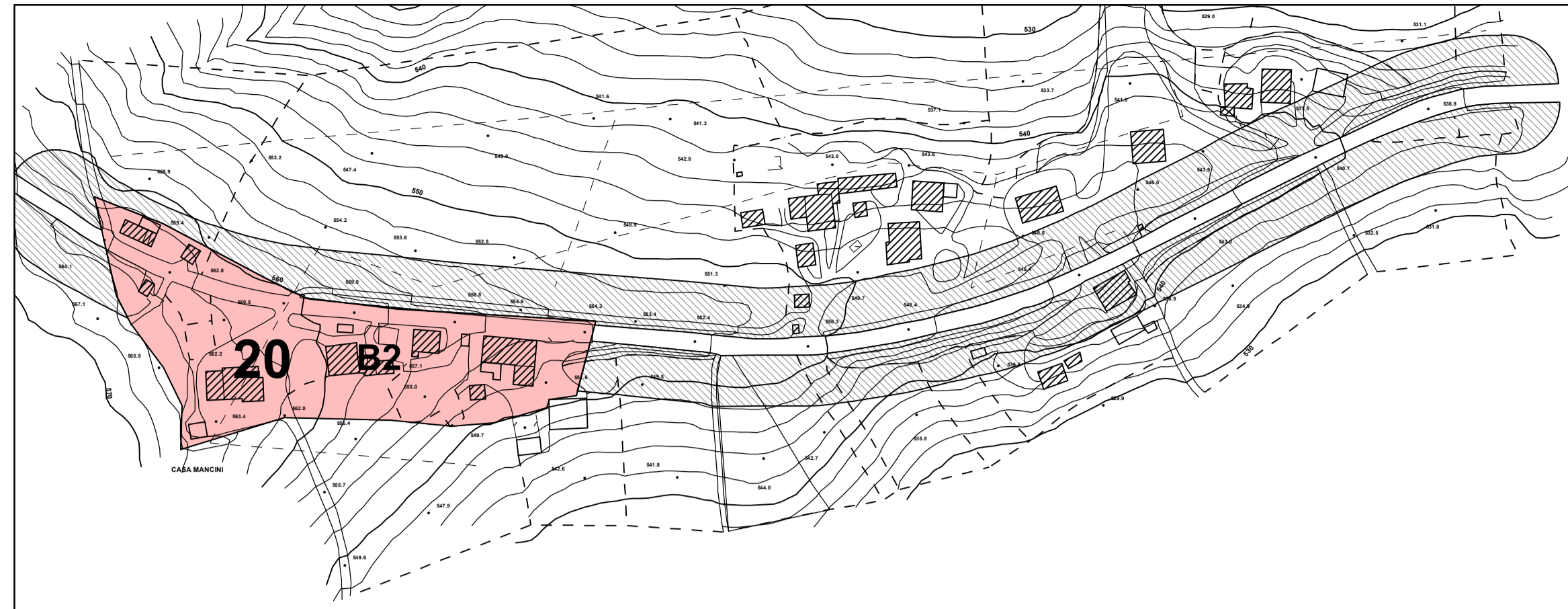
Legenda

CENTRI EDIFICATI:

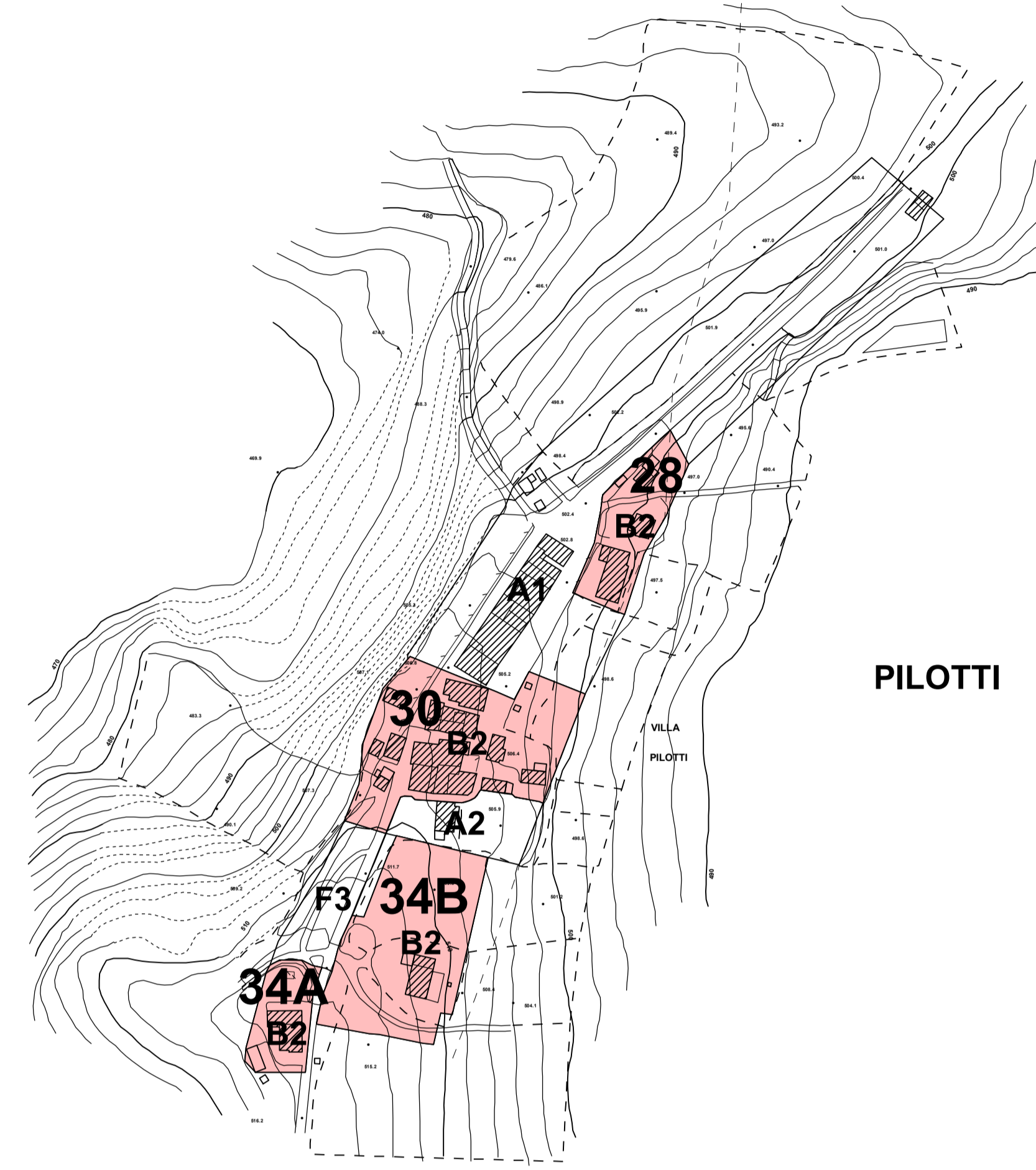
URBANI E RURALI: TESSUTI TRASFORMATI (Zone B D.M. 1444/68)

- B1 Aree parzialmente edificate, in cui sono previsti limitati aumenti di volume e destinazioni d'uso prevalentemente residenziali
- B2 Aree parzialmente edificate, in cui sono previsti aumenti di volume e nuove costruzioni con destinazioni d'uso prevalentemente residenziali
- B3 Aree parzialmente edificate, in cui sono previsti aumenti di volume e nuove costruzioni con destinazioni d'uso prevalentemente turistico-ricettive
- B4 Aree parzialmente edificate, in cui sono previsti aumenti di volume e nuove costruzioni con destinazioni d'uso prevalentemente rurali
- B5 Aree parzialmente edificate, in cui sono previsti aumenti di volume e nuove costruzioni con destinazioni d'uso prevalentemente artigianali e produttive

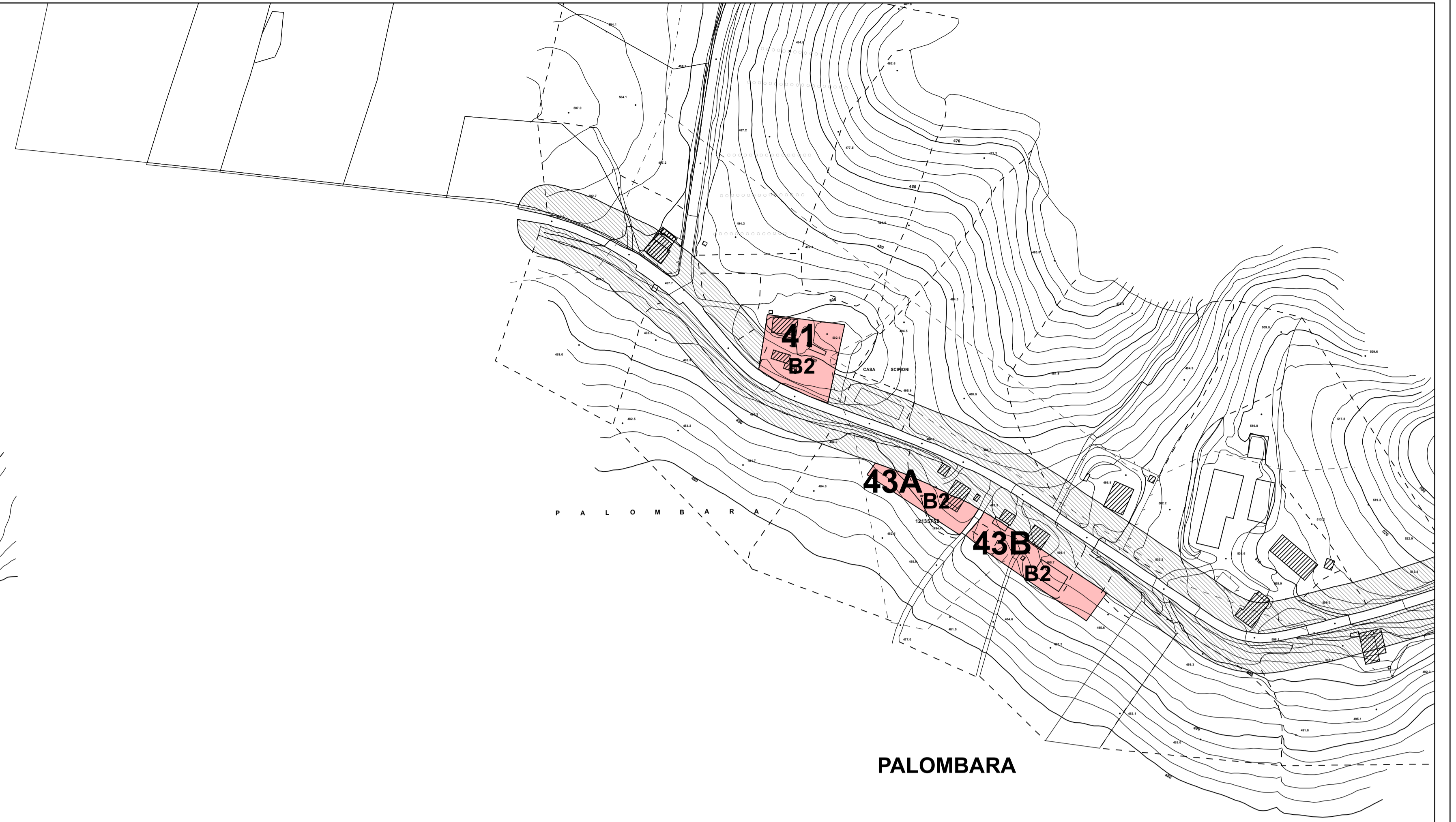
(N) Numero di riferimento zona B



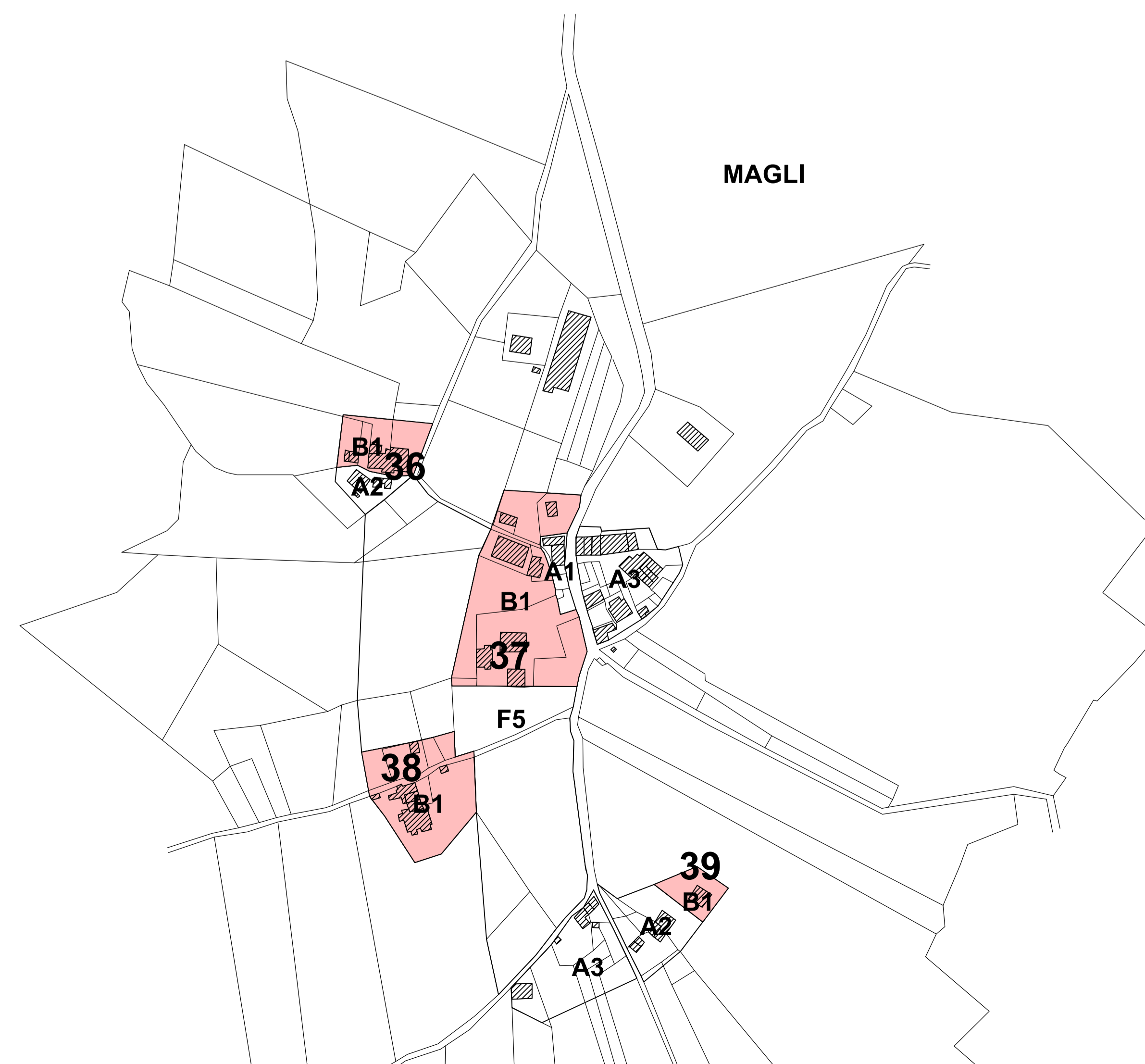
MORRONE



PILOTTI



PALOMBARA



MAGLI

